



**KULTUR  
GIEßEREI  
SAARBURG**

Soziokulturelles Zentrum  
im Dreiländereck

Bewahren. Fördern. Gestalten.  
**Ihre Spende wirkt  
nachhaltig!**







## GENIUS LOCI – EIN DENKMAL MIT LEBENDIGER ZUKUNFT

Saarburg, die romantische Weinstadt im Dreiländereck zwischen Frankreich, Luxemburg und Deutschland mit seiner einzigartigen Altstadt, der mittelalterlichen Burganlage und dem sich in die Tiefe stürzenden Wasserfall am Markt wird jährlich von unzähligen Tourist:innen aus aller Welt bestaunt.

Auf der Suche nach dem besonderen Moment finden Sie in Saarburg auch das einzigartige Areal der ehemaligen Glockengießerei Mabilon in der Unterstadt, wo mehr als 230 Jahre lang bis zu fünf Tonnen schwere Glocken gegossen wurden und die ihren Weg von Saarburg aus, quer durch Europa, hinaus in die ganze Welt gefunden haben.

Erhalten und heute noch erlebbar blieb die Jahrhunderte alte Tradition des Glockengusses in einem einzigartigen Gebäudekomplex im Altstadtbereich der Stadt Saarburg, in der sich der Produktionsprozess und die Geschichte der Gießfamilie Mabilon widerspiegelt, deren Wurzeln bis ins 16. Jahrhundert zurückreichen.

2002 wurde hier die letzte Glocke gegossen. Heute ist die Welt zu Gast im bekannten Industriedenkmal, um in dem weltbekannten Museum Glockengießerei in die einzigartige Geschichte der Glockengießerei Mabilon einzutauchen.

Aber das ist noch nicht alles – denn dort, wo früher Glocken gegossen wurden, ist in den letzten 17 Jahren das weltoffene soziokulturelle Zentrum »Kulturgießerei Saarburg« auf dem Areal, inklusive eines Neubaus entstanden.

25.000 Besucher:innen sind jährlich von dem vielfältigen Kulturprogramm begeistert, das insbesondere die Bürger:innen der Stadt Saarburg und der Region aus dem Dreiländereck zum Staunen und Mitmachen einlädt.

Vielfältige soziale Angebote für alle Generationen in allen Lebensmodellen laden darüber hinaus dazu ein, sich in die Stadtgesellschaft zu integrieren, am gesellschaftlichen Leben teilzuhaben und die Gesellschaft mitzugestalten.

**Wir laden Sie mit diesem Flyer herzlichst ein, dieses einmalige Projekt als Spender:in zu fördern. Mit Ihrer Spende bleibt die Geschichte der Glockengießerei Mabilon lebendig und ermöglicht darüber hinaus Kultur und soziale Begegnungen in einem einzigartigen Denkmal – heute und für kommende Generationen.**



**KULTURGIEßEREI SAARBURG** Staden 130, 54439 Saarburg, Germany

+49 175 883 61 68 | [spenden@kulturgiesserei-saarburg.de](mailto:spenden@kulturgiesserei-saarburg.de) | [kulturgiesserei-saarburg.de](http://kulturgiesserei-saarburg.de)



# WELCHE LANGFRISTIGE WIRKUNG ERZIELT IHRE SPENDE?

Heute ist das über 1.000 m<sup>2</sup> große historische Industrieareal der ehemaligen Glockengießerei Mabilon im Besitz der Stadt Saarburg und wird vom Lokalen Bündnis für Familie e.V. als gemeinnützige Träger:in des soziokulturellen Zentrums »Kultur-gießerei Saarburg« bewirtschaftet.

Der stets dem Gemeinwohl verpflichtete Betrieb der »Kultur-gießerei Saarburg« mit allen zehn integrierten Einrichtungen wird von dem Bundesministerium für Familie, Senior:innen, Frauen und Jugend, dem Land Rheinland-Pfalz, dem Landkreis Trier-Saarburg, der Verbandsgemeinde Saarburg-Kell sowie der Stadt Saarburg mit öffentlichen Zuwendungen gefördert.

Mit diesen öffentlichen Mitteln können wir mit unseren 180 haupt- und ehrenamtlichen Mitarbeiter:innen jährlich partizipative Beratungs-, Bildungs- und Kulturangebote in unseren Einrichtungen, wie der Begegnungsstätte Café Urban, dem Mehrgenerationenhaus, dem Haus der Familie, dem Eltern-

Kind-Zentrum, der Kinder-Jugend-Kunstschule, der Ehren-amtsbörse sowie weitere Einrichtungen vorhalten und die Geschichte des Industriedenkmals über das Museum Glocken-gießerei vermitteln. Darüber hinaus bemühen wir uns jährlich um temporäre Projektförderungen und Sponsoren.

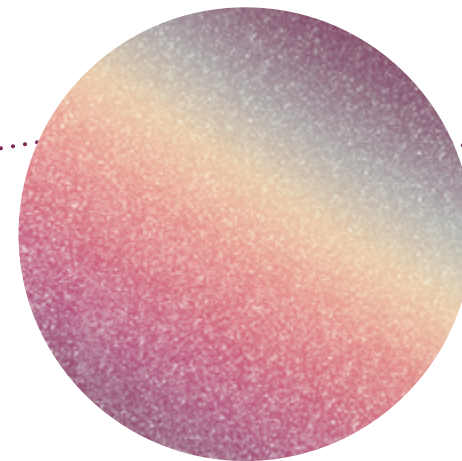
Doch diese öffentlichen Zuwendungen und privatwirtschaft-lichen Gelder reichen nicht aus, um das gesamte Areal der ehemaligen Glockengießerei Mabilon wieder vollständig in-wertzusetzen und damit auch unsere Kultur- und Bildungsan-gebote für Saarburg, die Region und die Bewohner:innen sowie unsere touristischen Besucher:innen aus der ganzen Welt zu erweitern.

Mit Ihrer zweckgebundenen Spende können Sie langfristig dazu beitragen, dass die Jahrhunderte alte Tradition der Handwerkskunst des Glockengusses in einem einzigartigen Gebäudekomplex im Altstadtbereich der Stadt Saarburg



erhalten bleibt und die Stadt Saarburg und uns dabei unter-stützen, das Industrieareal mit dem Museum Glockengießerei vollständig für die Öffentlichkeit nutzbar zu machen. Darüber hinaus können Sie jeweils unsere zehn integrierten kulturellen und sozialen Einrichtungen zielgruppen- und inhaltsorientiert zweckgebunden mit Ihrer Spende fördern.

**Dazu gehören Sachspenden aus Ihrem Unternehmen, Finanzspenden von Ihnen als Privatperson und aus Ihrem Unternehmen sowie Bußgeld- und Testamentsspenden.**



# WELCHE SPENDENMÖGLICHKEITEN BIETEN WIR IHNEN?

Inwertsetzung des einzigartigen Industriedenkmals der ehemaligen Glockengießerei Mabilon und unseres laufenden Betriebes als soziokulturelles Zentrum können Sie nachhaltig innerhalb unserer vier Spendenmodelle fördern.



## TESTAMENTS-SPENDE

Sie spenden Ihr Vermögen, einen Teil Ihres Vermögens oder einen festgelegten Betrag an uns als gemeinnützige Empfängerin.

Geldbeträge, Aktien, Immobilien, andere Werte

Privatpersonen



Steuerlich absetzbare Spendenquittung kann an Ihre Erben ausgestellt werden



## BUSSGELD-SPENDE

Bei bestimmten Strafverfahren kann ein Gericht oder die Staatsanwaltschaft eine Geldauflage anordnen. Diese Geldauflage können Sie unter bestimmten Umständen an uns als gemeinnützige Empfängerin spenden.

Geldauflage oder Geldzuweisung aus einem Strafverfahren, die sonst in die Staatskasse gehen

Verurteilte Privatpersonen (auf Antrag des Verurteilten, eines Staatsanwalts oder durch den Richter selbst)



Eine steuerlich absetzbare Spendenquittung kann nicht ausgestellt werden



## SACH-SPENDE

Ausgewählte Sachspenden können uns als gemeinnützige Organisation unterstützen, die qualitativen und quantitativen Ziele zu erreichen. Dazu gehören Sachspenden zur Inwertsetzung der Immobilie, deren Betrieb sowie zur Verwirklichung unserer Ziele.

Baumaterialien, Technikausstattung oder Materialien sowie für unsere Programme und Preisverleihungen innerhalb unserer Wettbewerbe

Unternehmen, Privatpersonen



Steuerlich absetzbare Spendenquittung kann ausgestellt werden



## GELD-SPENDE

Geldspenden sind die klassische Form der Spende. Sie überweisen uns als gemeinnützige Organisation einen Geldbetrag, der zur Förderung unserer allgemeinen oder auch zweckgebundenen Ziele in unseren zehn integrierten Einrichtungen verwendet wird.

Geldbeträge: jede noch so kleine Geldspende bringt uns unseren Zielen näher; Bei zweckgebundenen Spenden bitte den Spendenzweck angeben

Unternehmen, Privatpersonen



Steuerlich absetzbare Spendenquittung kann ab 100,00 € ausgestellt werden



# WELCHEN NUTZEN HABEN SIE ALS SPENDER:IN?

**Als Spender:in zur Inwertsetzung des einzigartigen Industriedenkmals und Förderung unseres soziokulturellen Zentrums können Sie neben einer steuerlich absetzbaren Spendenquittung ab 100,00 € (ausgenommen davon ist die Bußgeldspende) viele weitere Vorteile genießen.**

Wir integrieren auf Wunsch ihren Namen in unsere Partner:innen- und Spender:innen-Wand im Foyer der Kulturgießerei Saaburg sowie in unserem jeweiligen Jahresprogramm und auf unserem Internetportal.

Mit einem exklusiven Zugang zu unserem jeweiligen Jahresprogramm können Sie vor der allgemeinen Veröffentlichung Tickets für unsere begehrten Kulturveranstaltungen buchen und sich Plätze in der ersten Reihe sichern.

Sie erhalten eine kostenfreie Einladung für zwei Personen zu unserem exklusiven Neujahrsempfang mit einem aufregenden Kulturprogramm und kulinarischen Köstlichkeiten sowie zu weiteren ausgewählten Veranstaltungen.

Mit Großspender:innen einer Sach- oder Geldspende ab 10.000,00 € organisieren wir gern auf Wunsch einen gemeinsamen Pressetermin zur Übergabe eines symbolischen Schecks und entsprechenden Interviewmöglichkeiten zur Motivation der Spende.

Darüber hinaus erhalten Großspender:innen einer Sach- oder Geldspende ab 10.000,00 € kostenfrei eine exklusive Führung durch das Museum mit anschließendem Sektempfang und innerhalb von Anmietungen des Areals oder von Teilen davon einen Angebotsrabatt von zehn Prozent.

Testamentsspende:innen ab 10.000,00 € bieten wir einen lebenslangen Abhol- und Bringeservice zu unseren Veranstaltungen und auf Wunsch eine Platzreservierung in der ersten Reihe sowie eine Betreuung vor Ort an.

Bußgeldspender:innen sind nach Eingang der Geldzuweisung bei uns wie alle anderen Spender:innen willkommen und zu unseren Veranstaltungen eingeladen. Gern anonym, denn auch sie sollen erleben können, was ihre Zuweisung bewirken kann.





# MACHEN SIE MIT!

Ihre große oder kleine Spende können Sie jederzeit auf unser Spendenkonto überweisen und erhalten ab 100,00 € dafür automatisch eine steuerlich absetzbare Spendenquittung zugesendet. Bitte benennen Sie auf Wunsch eine mögliche Zweckgebundenheit Ihrer Spende sowie Ihre postalische Adresse für die Zusendung der Spendenquittung.

Empfänger **Lokales Bündnis für Familie e.V.**  
Bank **Volksbank Trier Eifel**  
IBAN **DE40 5866 0101 0107 8708 00**  
BIC **GENODE1BIT**  
Bezug **Spende (evtl. Zweck und/oder Adresse)**

Nehmen Sie gern als mögliche Großspender:in einer Geld- oder Sachspende vorab mit uns Kontakt auf, um sich über unsere Mission und Vision innerhalb eines persönlichen Gespräches mit einer exklusiven Führung über das Areal und unseren Bedarf im Sachspendenbereich zu informieren. Die von uns aufgezeigten Vorteile über die steuerlich absetzbare Spendenquittung hinaus erhalten Sie nur auf persönlichen Wunsch. Gern nehmen wir Ihre Spende auch ohne öffentliche Namensnennung entgegen.

Potenziellen Testamentsspender:innen haben wir einen Weg aufgezeigt, um unsere wertvolle Arbeit nachhaltig zu fördern. Wir empfehlen Ihnen allerdings ebenfalls ein persönliches Gespräch mit uns, sowie eine darüber hinausgehende rechtsverbindliche Beratung durch einen Rechtsberater oder Notar.



## IHRE ANSPRECHPARTNERIN

Christine Raglewski | +49 175 883 61 68 | [spenden@kulturgieesserei-saarburg.de](mailto:spenden@kulturgieesserei-saarburg.de)



## BEWAHREN. FÖRDERN. GESTALTEN.



## Lokales Bündnis für Familie e.V.

Trägerverein der Kulturgießerei Saarburg  
Staden 130, 54439 Saarburg, Germany  
+49 65 81 23 36  
[kulturgieesserei-saarburg.de](http://kulturgieesserei-saarburg.de)

Vereinsregister: Amtsgericht Wittlich  
Registernummer: 40266

Als gemeinnütziger Verein anerkannt  
durch Bescheid des Finanzamtes Trier  
vom 08.09.2021

Vertretungsberechtigter Vorstand: Martin Alten  
Geschäftsführung: Dr. Anette Barth



## KULTUR GIEßEREI SAARBURG

Soziokulturelles Zentrum  
im Dreiländereck

Lokales Bündnis für Familie e.V.  
Staden 130, 54439 Saarburg, Germany

### IHRE ANSPRECHPARTNERIN

Christine Raglewski

+49 175 883 61 68

[spenden@kulturgiesserei-saarburg.de](mailto:spenden@kulturgiesserei-saarburg.de)  
[kulturgiesserei-saarburg.de](http://kulturgiesserei-saarburg.de)

f [kulturelleskulturgiessereisaarburg](https://www.facebook.com/kulturelleskulturgiessereisaarburg)

@ [kultur\\_saarburgkulturgiesserei](https://www.instagram.com/kultur_saarburgkulturgiesserei)

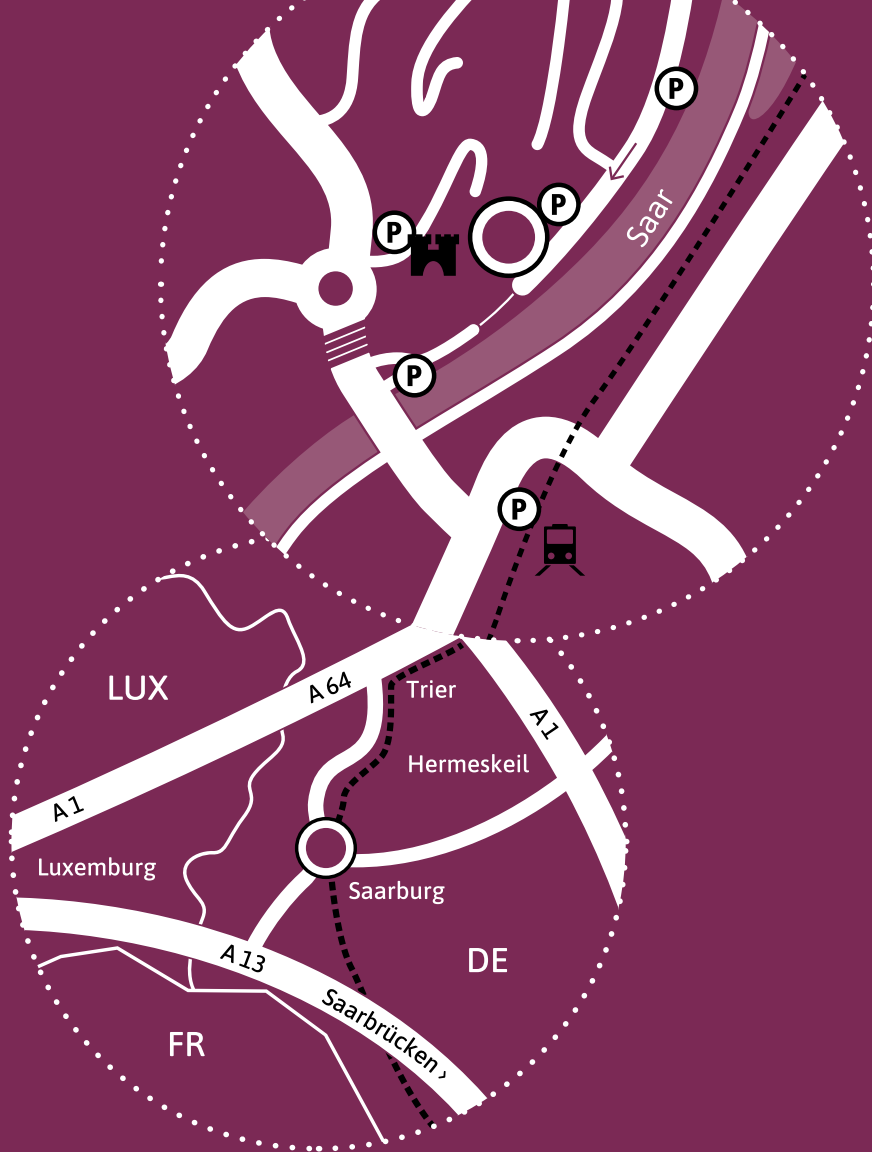
### Parken

Vor Ort gibt es nur wenige Parkplätze (Zufahrt über Saarstraße) – weitere Parkplätze sind zu Fuß in 5 bis 10 Minuten erreichbar.

### Bildnachweis

- › Lebenskunst Photography
- › Dominik Ketz/Mosellandtouristik GmbH
- › Regionalinitiative Mosel\_newmedialabs

### Wir sind barrierefrei!



Bewahren. Fördern. Gestalten.

KULTURGIEßEREI SAARBURG

[kulturgiesserei-saarburg.de](http://kulturgiesserei-saarburg.de)

